

Zestawienie pomieszczeń parter	
Nr pom	Nazwa pomieszczenia
1.1	Wiatrołap
1.2	Korytarz
1.3	Szatnia
1.4	Klasa
1.5	WC dziewczyn
1.6	WC chłopców
1.7	Klasa przedszkolna
1.8	Łazienka
1.9	Gabinet dyrektora
1.10	WC niepełnosprawnych
1.11	WC personelu
1.12	Pom. porządkowe
1.13	Magazyn

OZNACZENIA:

- A.1

oprawa oświetleniowa Downlight LED typu DWL LED PW 205 o mocy 25W 4000K z puszką dedykowaną w wersji n/t IP44, prod. Beghelli
- A.2

oprawa oświetleniowa Downlight LED typu DWL LED PW 155 o mocy 15W 4000K z puszką dedykowaną w wersji n/t IP44, prod. Beghelli
- B.1

oprawa oświetleniowa ATOMIC LED A11-10002CM o mocy 63W n/t, IP40, prod. Beghelli
- C.1

oprawa oświetleniowa 70011 PAN LED 600X600 wersja nastropowa z puszką dedykowaną o mocy 36W, prod. Beghelli
- C.2

oprawa oświetleniowa 70022 PAN LED 600X600 wersja nastropowa z puszką dedykowaną o mocy 45W, prod. Beghelli
- D.1

oprawa oświetleniowa typu BS100 LED 1x36 o mocy 23 W, IP65, prod. Beghelli
- E.1

oprawa oświetleniowa 8616 SEF LED o mocy 30W, IP65, prod. Beghelli
- AW1

oprawa ewakuacyjno-awaryjna LOGICA LOG LED LG 24W SE 1/2/3H n/t, CNBOP ATEST PZH
- AW2

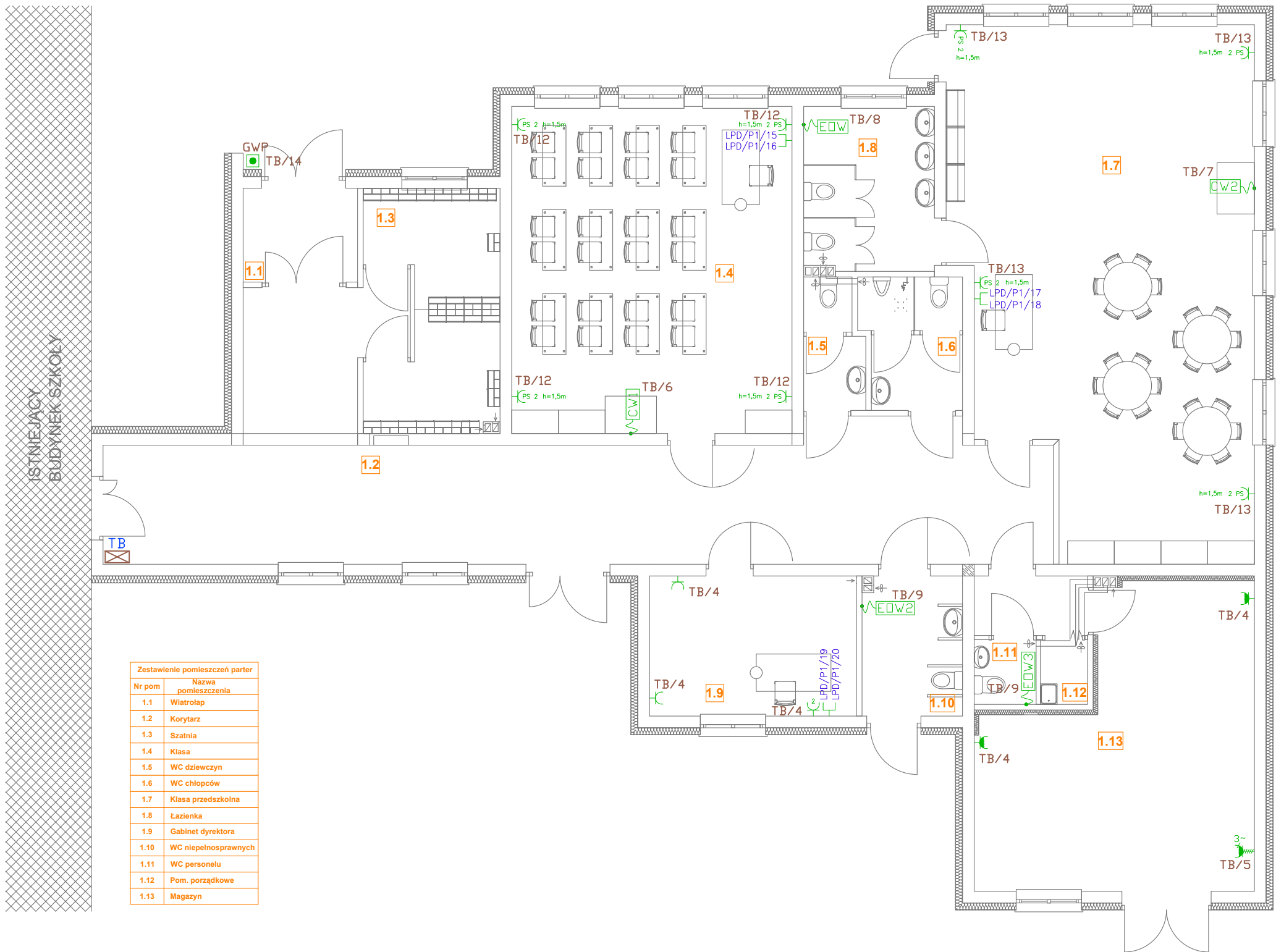
oprawa ewakuacyjno-awaryjna F65LED 11W IP65 AT OPT SA8LTO, CNBOP ATEST PZH
- EW3

oprawa ewakuacyjna LOGICA LOG LED LG 24W SE 1/2/3H + PIKT. SIGN, ZW, CNBOP ATEST PZH
- łącznik instalacyjny jednoklawiszowy p/t, IP20
- łącznik instalacyjny jednoklawiszowy p/t, IP44
- łącznik instalacyjny świecznikowy p/t, IP20
- łącznik instalacyjny świecznikowy p/t, IP44
- łącznik instalacyjny schodowy p/t, IP20
- łącznik instalacyjny schodowy p/t, IP44
- łącznik instalacyjny krzyżowy p/t, IP20
- wypust zasilający wentylator ściennie - sufitowy o stopniu ochrony IPX4 wg projektu branży sanitarnej, 50 W, 230V
- TB/x

x - nr obwodu w tablicy bezpiecznikowej

Układ instalacji: TN-S.
Ochrona przeciwporażeniowa: *Samoczynne szybkie wyłączenie zasilania w układzie TN-S.*
1. Rysunek należy rozpatrywać z projektami pozostałych branż.
2. Stosowane urządzenia winny posiadać atesty higieniczno-sanitarne, aprobatę techniczną oraz certyfikat zgodności dopuszczające je do stosowania w budownictwie oraz inne świadectwa i decyzje wymagane przepisami prawa.

Jednostka projektowa	EMKAPROJEKT os. Wyszyńskiego 1/79 branża elektryczna Michał Kiczka 98-300 Wieluń	Nazwa rysunku	Rzut parteru - Instalacja oświetleniowa			
Nazwa inwestycji	Rozbudowa budynku szkoły o część szkolno-przedszkolną	Funkcja	Imię i nazwisko		Podpis	
Adres inwestycji	działka nr ewid. 720/2, obręb Gaszyn, gm. Wieluń	Projektant	mgr inż. Michał Kiczka Nr upr.: LOD/2086/PWOE/13 Nr w ŁOIIB: ŁOD/IE/9929/13			
Inwestor	Gmina Wieluń, pl. K. Wielkiego 1, 98-300 Wieluń	Sprawdzający	mgr inż. Maciej Wojterski Nr upr.: 204/74 Łw Nr w ŁOIIB: ŁOD/IE/2148/02			
		Skala	1:100	Data	10.2018	Nr rysunku E-1

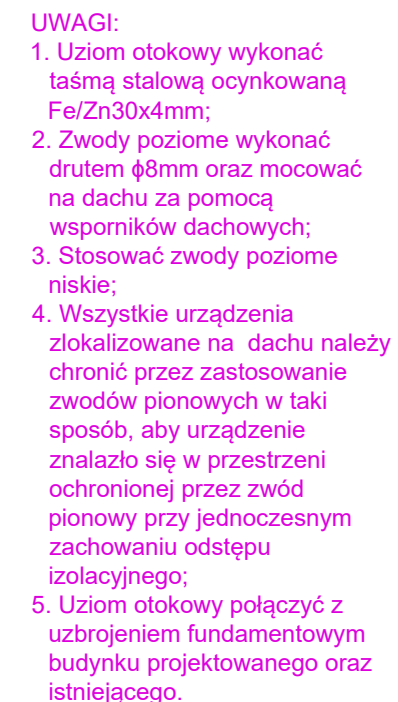


Zestawienie pomieszczeń parter	
Nr pom	Nazwa pomieszczenia
1.1	Wiatrołap
1.2	Korytarz
1.3	Szafnia
1.4	Klasa
1.5	WC dziewczyn
1.6	WC chłopców
1.7	Klasa przedszkolna
1.8	Łazienka
1.9	Gabinet dyrektora
1.10	WC niepełnosprawnych
1.11	WC personelu
1.12	Pom. porządkowe
1.13	Magazyn

- OZNACZENIA:
- 1 x gniazdo pojedyncze 2P+Z, p/t, 230V, IP20
 - 1 x gniazdo podwójne 2P+Z, p/t, 230V, IP20
 - 1 x gniazdo pojedyncze 2P+Z, p/t, 230V, IP20 z przesłoną styków (torów prądowych), montaż gniazda na wysokości h = 1,5 m
 - 1 x gniazdo podwójne 2P+Z, p/t, 230V, IP20 z przesłoną styków (torów prądowych), montaż gniazda na wysokości h = 1,5 m
 - 1 x gniazdo pojedyncze 2P+Z, p/t, 230V, IP44 z przesłoną styków (torów prądowych), montaż gniazda na wysokości h = 1,5 m
 - 1 x gniazdo pojedyncze 2P+Z, p/t, 230V, IP44
 - 1 x gniazdo podwójne 2P+Z, p/t, 230V, IP44
 - zestaw gniazd w obudowie (skrzynka elektryczna): (2 x 32A / 400V) + (2 x 16A / 230V) typu 5P+2P+Z RS-Z (0-1) z wyłącznikiem, n/t, IP44
 - 1 x gniazdo 2 x RJ45 kat. 6 UTP sieci LAN (komputer + telefon)
 - lokalny punkt dystrybucyjny (LPD) / x - nr patchpanela / yy - nr portu
 - wypust zasilający centralę wentylacyjną COMPACT Heat, wg projektu branży sanitarnej, o mocy max. 8kW, 400 V, zasilanie i sterowanie wykonać zgodnie z DTR producenta urządzenia
 - wypust zasilający elektryczny ogrzewacz wody, wg projektu branży sanitarnej, o mocy 2kW, 230 V, zasilanie wykonać zgodnie z DTR producenta urządzenia
 - wypust zasilający elektryczny ogrzewacz wody, wg projektu branży sanitarnej, o mocy 1,5 kW, 230 V, zasilanie wykonać zgodnie z DTR producenta urządzenia
 - ręczny przycisk uruchamiający głównego przeciwpożarowego wyłącznika prądu GWP
 - tablica bezpiecznikowa
 - x - nr obwodu w tablicy bezpiecznikowej

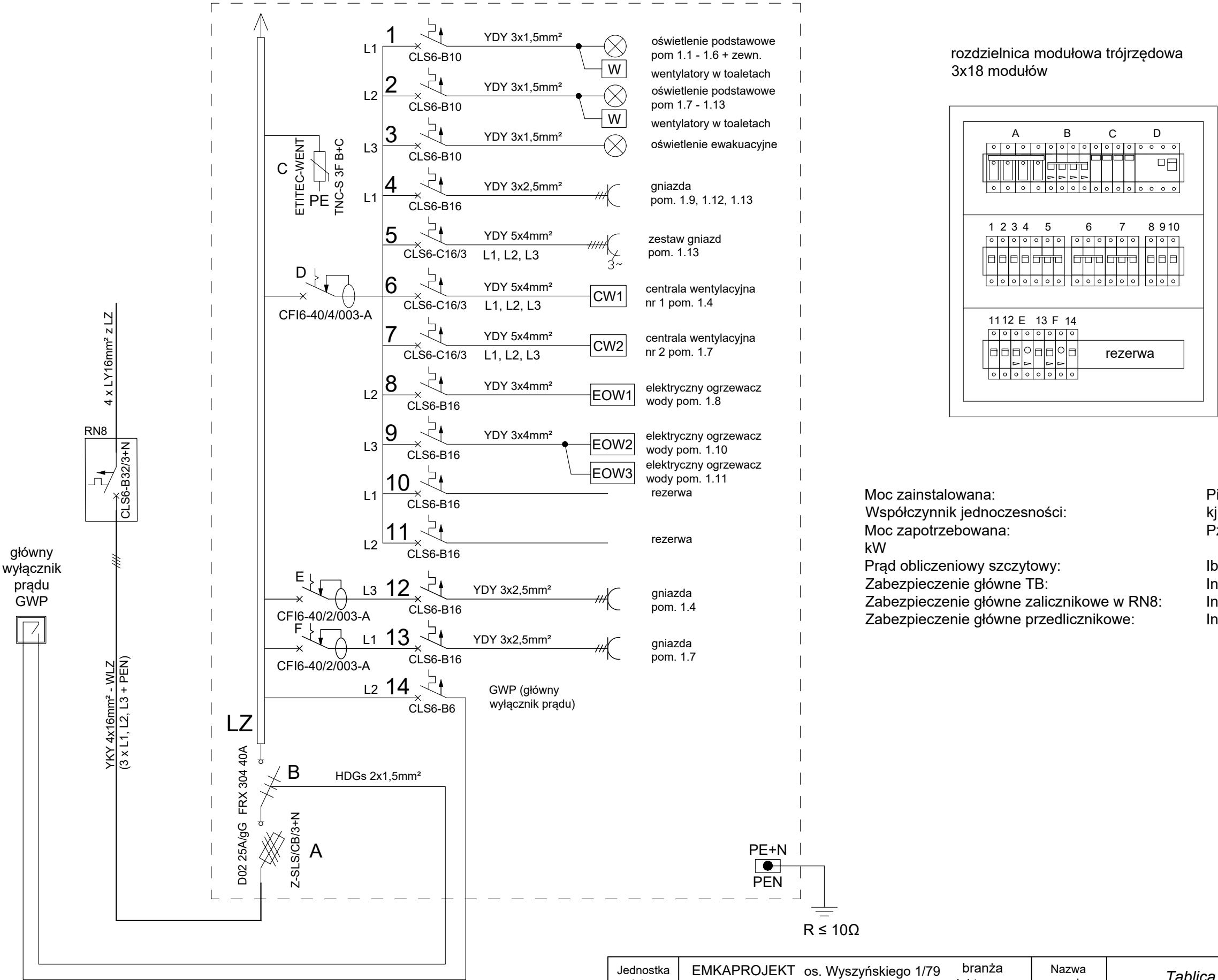
Układ instalacji: TN-S.
Ochrona przeciwporażeniowa: *Samoczynne szybkie wyłączenie zasilania w układzie TN-S.*
1. Rysunek należy rozpatrywać z projektami pozostałych branż.
2. Stosowane urządzenia winny posiadać atesty higieniczno-sanitarne, aprobatę techniczną oraz certyfikat zgodności dopuszczające je do stosowania w budownictwie oraz inne świadectwa i decyzje wymagane przepisami prawa.
3. DTR - dokumentacja techniczno-ruchowa udostępniana przez producenta urządzeń.
4. Sterowanie aparatów grzewczo-wentylacyjnych oraz wentylatorów dachowych wg wytycznych producenta zgodnie z DTR.

Jednostka projektowa	EMKAPROJEKT os. Wyszyńskiego 1/79 branża elektryczna Michał Kiczka 98-300 Wieluń	Nazwa rysunku	Rzut parteru - Instalacja gniazdowa			
Nazwa inwestycji	Rozbudowa budynku szkoły o część szkolno-przedszkolną	Funkcja	Imię i nazwisko		Podpis	
		Projektant	mgr inż. Michał Kiczka Nr upr.: LOD/2086/PWOE/13 Nr w ŁOIB: ŁOD/IE/9929/13			
Adres inwestycji	działka nr ewid. 720/2, obręb Gaszyn, gm. Wieluń	Sprawdzający	mgr inż. Maciej Wojterski Nr upr.: 204/74 Łw Nr w ŁOIB: ŁOD/IE/2148/02			
Inwestor	Gmina Wieluń, pl. K. Wielkiego 1, 98-300 Wieluń	Skala	1:100	Data	10.2018	Nr rysunku E-2

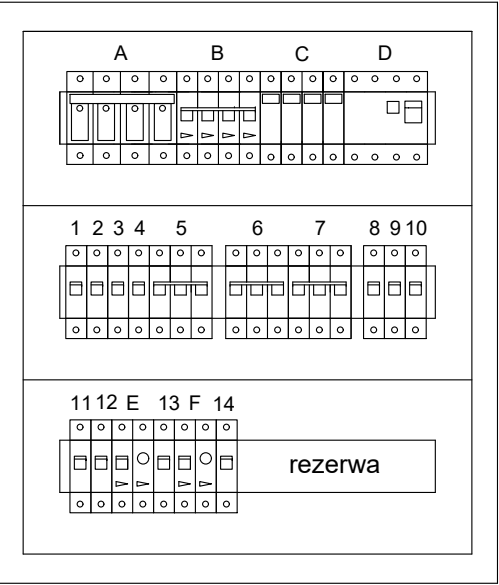


- | | | | | | | | |
|----------------------|--|--------------------|--|--|---------|------------|-----|
| Jednostka projektowa | EMKAPROJEKT os. Wyszyńskiego 1/79
Michał Kiczka 98-300 Wieluń | branża elektryczna | Nazwa rysunku | <i>Rzut dachu - Instalacja odgromowa</i> | | | |
| Nazwa inwestycji | Rozbudowa budynku szkoły o część szkolno-przedszkolną | Funkcja | Imię i nazwisko | | Podpis | | |
| | | Projektant | mgr inż. Michał Kiczka
Nr upr.: LOD/2086/PWOE/13
Nr w ŁOIB: ŁOD/IE/9929/13 | | | | |
| Adres inwestycji | działka nr ewid. 720/2, obręb Gaszyn, gm. Wieluń | Sprawdzający | mgr inż. Maciej Wojterski
Nr upr.: 204/74 Łw
Nr w ŁOIB: ŁOD/IE/2148/02 | | | | |
| Inwestor | Gmina Wieluń, pl. K. Wielkiego 1, 98-300 Wieluń | Skala | 1:100 | Data | 10.2018 | Nr rysunku | E-3 |

Tablica bezpiecznikowa: TB



rozdzielnica modułowa trójrzędowa
3x18 modułów

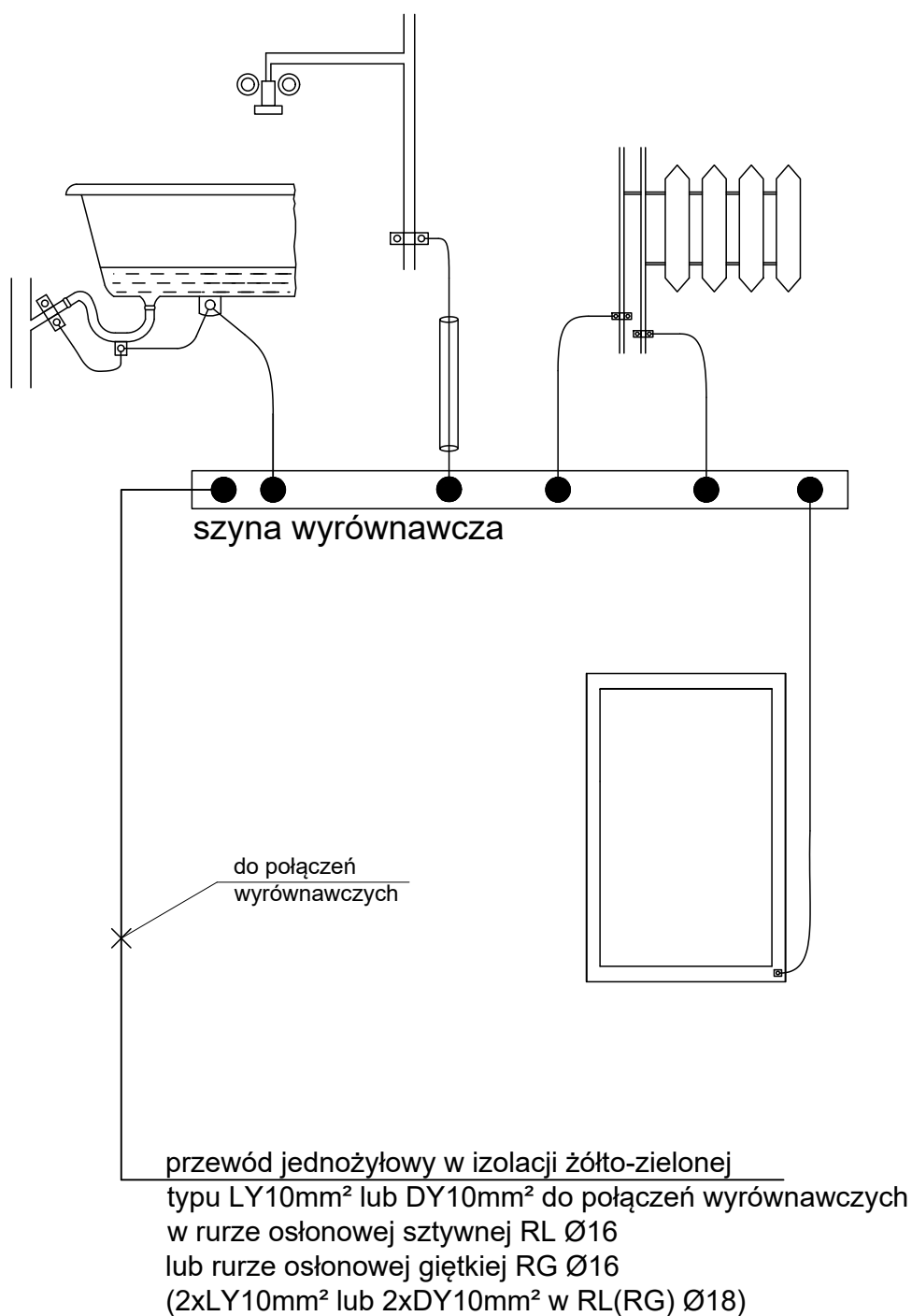


Moc zainstalowana:
Współczynnik jednoczesności:
Moc zapotrzebowana:
kW
Prąd obliczeniowy szczytowy:
Zabezpieczenie główne TB:
Zabezpieczenie główne zalicznikowe w RN8:
Zabezpieczenie główne przedlicznikowe:

Pi = 28,06 kW
kj = 0,595
Pz = 16,69

Ib = 25,38 A
In = 25 A
In = 32 A
In = 35 A

Jednostka projektowa	EMKAPROJEKT os. Wyszyńskiego 1/79 Michał Kiczka 98-300 Wieluń	branża elektryczna	Nazwa rysunku	Tablica bezpiecznikowa TB				
Nazwa inwestycji	Rozbudowa budynku szkoły o część szkolno-przedszkolną	Funkcja	Imię i nazwisko		Podpis			
		Projektant	mgr inż. Michał Kiczka Nr upr.: LOD/2086/PWOE/13 Nr w ŁOIIB: ŁOD/IE/9929/13					
Adres inwestycji	działka nr ewid. 720/2, obręb Gaszyn, gm. Wieluń		Sprawdzający	mgr inż. Maciej Wojterski Nr upr.: 204/74 Łw Nr w ŁOIIB: ŁOD/IE/2148/02				
Inwestor	Gmina Wieluń, pl. K. Wielkiego 1, 98-300 Wieluń			Skala	-/-	Data	10.2018	Nr rysunku



Jednostka projektowa	EMKAPROJEKT os. Wyszyńskiego 1/79 Michał Kiczka 98-300 Wieluń	branża elektryczna	Nazwa rysunku	Połączenia wyrównawcze			
Nazwa inwestycji	Rozbudowa budynku szkoły o część szkolno-przedszkolną		Funkcja	Imię i nazwisko		Podpis	
			Projektant	mgr inż. Michał Kiczka Nr upr.: LOD/2086/PWOE/13 Nr w ŁOIIIB: ŁOD/IE/9929/13			
Adres inwestycji	działka nr ewid. 720/2, obręb Gaszyn, gm. Wieluń		Sprawdzający	mgr inż. Maciej Wojterski Nr upr.: 204/74 Łw Nr w ŁOIIIB: ŁOD/IE/2148/02			
Inwestor	Gmina Wieluń, pl. K. Wielkiego 1, 98-300 Wieluń		Skala	-/-	Data	10.2018	Nr rysunku E-5